

# fioretto

MONTEGRANARO ITALY

## MOD. ESS 828



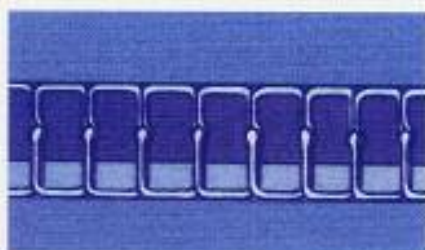
La cucitrice rapidissima mod. ESS 828 è stata progettata e costruita usando le ultime tecnologie; tutti i componenti usati sono prodotti con uno standard di qualità molto elevato. Ogni singolo pezzo è stato testato per assicurare che il grado di durezza sia corretto. Inoltre la nuova generazione di sistemi di sicurezza e gli innovativi sistemi brevettati fanno sì che questa macchina sia la più versatile nel suo genere.

La macchina effettua la cucitura di soles su scarpe Goodyear e ideal usando il punto annodato. Inoltre la macchina effettua la cucitura di tomaie montate senza suola per produzione tipo "California" e "San Crispino".

*The Goodyear Sole Stitching machine mod. ESS 828 has been designed and manufactured using the latest technology; all the parts used are manufactured to the highest specifications. All the components are controlled and inspected under supervised conditions.*

*Every single part is also tested to ensure that the degree of hardness is correct. The new generation safety features and the innovative and patented systems make this machine the most versatile of its kind.*

*The main purpose of this machine is to stitch the soles on welted and veldschon footwear with a lock-stitch. The machine can also stitch lasted uppers without soles for "California" and "San Crispino" production.*



**Posizionatura del nodo costante**  
*Constant Lock Positioning*



PATENTS APPLIED FOR

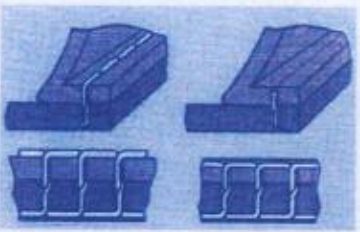




**Con canalino**  
*Sole Grooving*



**Con coltellino**  
*Sole Slitting*



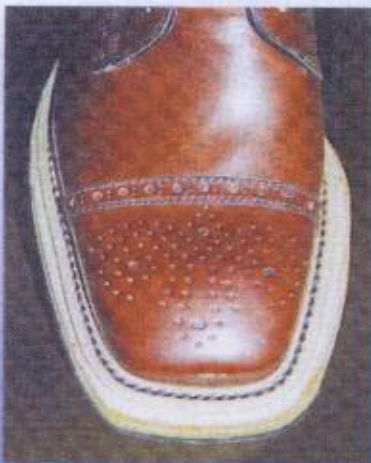
**Con coltellino sopra**  
*Fudging*

## LA MACCHINA È DOTATA DI:

- Motore elettronico a velocità variabile (max 800 punti al minuto)
- Piedino idraulico regolabile
- Alzapiedino pneumatico
- Lubrificazione automatica e programmabile
- Posizionatura del nodo costante
- Temperatura spola controllata e visualizzata elettronicamente
- Sgancio automatico del filo a fine ciclo.

## MACHINE IS EQUIPPED WITH:

- *electronic variable speed motor (max 800 stitches a minute)*
- *Adjustable hydraulic foot*
- *Pneumatic foot lifter*
- *Programmable, automatic lubricating system*
- *Constant lock positioning*
- *Electronic digital temperature read-out*
- *Automatic thread releasing system*



PATENTS APPLIED FOR